

maxxe

UN MASTER DI



IN COLLABORAZIONE CON



CON IL PATROCINIO DI

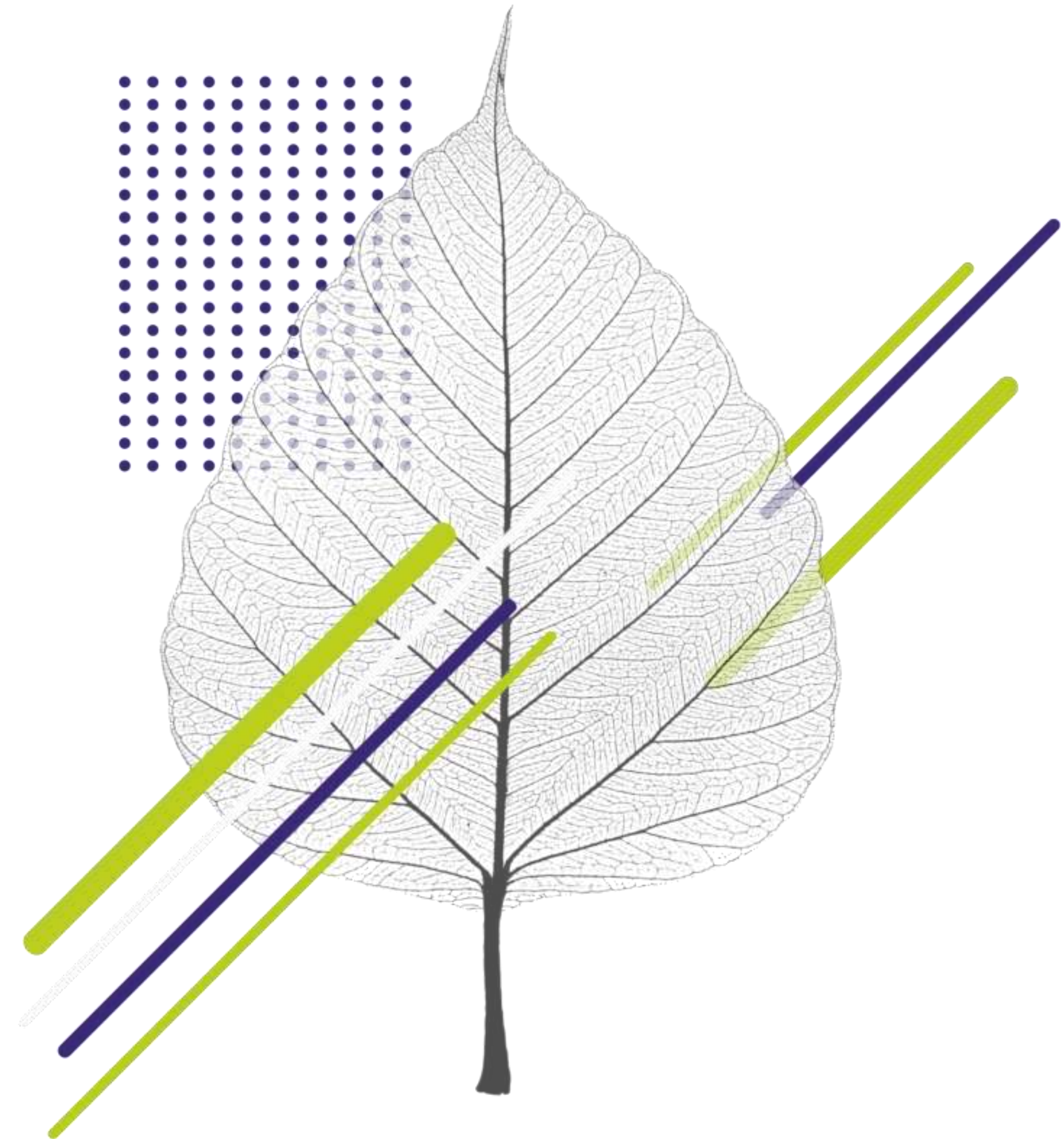


PARTNER TECNICI

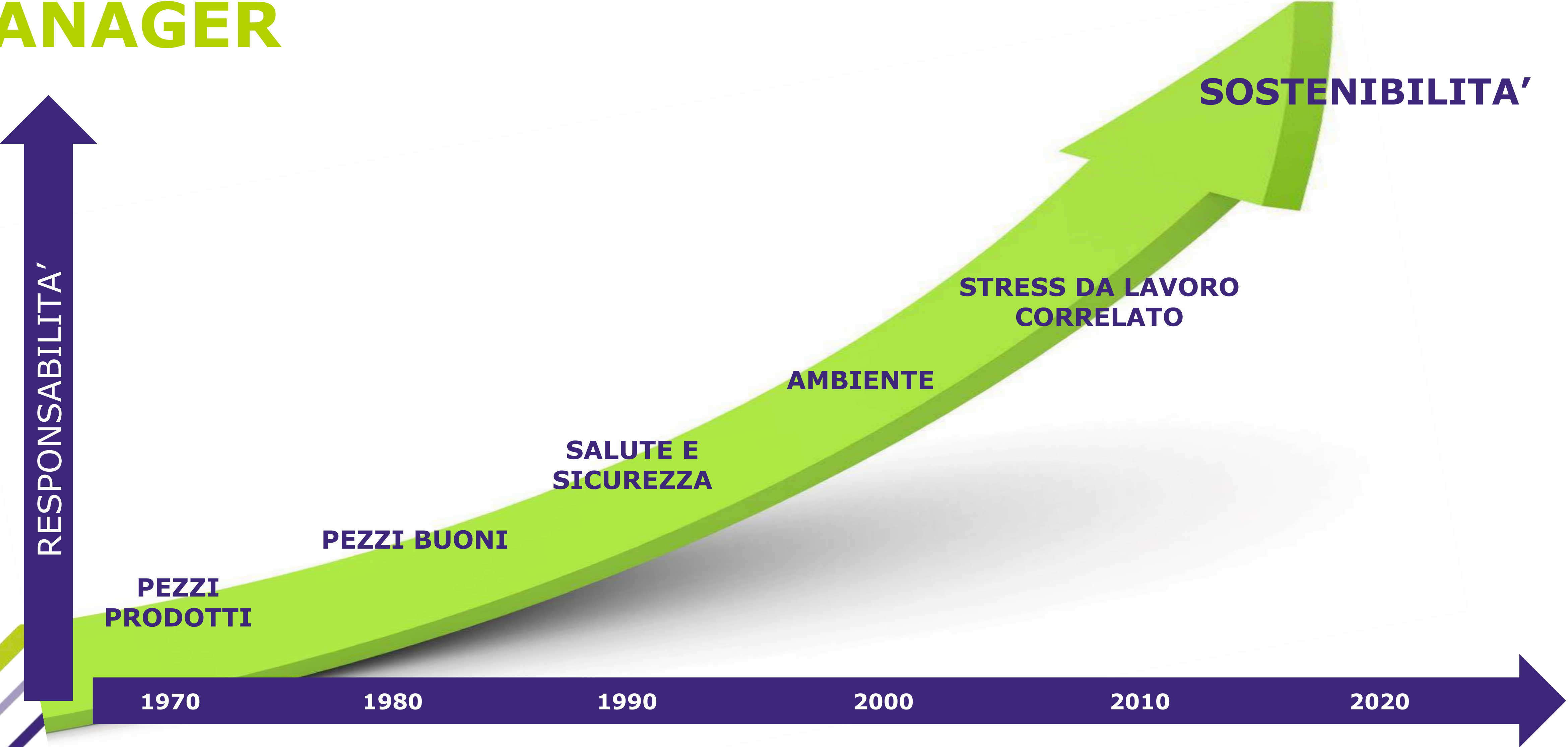


Tecnica ed etica per l'innovazione.

Un master dedicato al cambiamento.



EVOLUZIONE DEL PLANT MANAGER



L'INDUSTRIA HA BISOGNO DI MANAGER CHE:

maxe

SAPPIANO
leggere i sistemi

SAPPIANO FARE
con approccio etico

SAPPIANO ESSERE
innovativi



INNOVATIVO

ha un pensiero laterale e un approccio disruptive

è lui stesso motore di innovazione

sa concepire progetti con approccio «Sferico»

TECNOLOGICO

ha un pensiero lean e possiede i tool operativi

ha una conoscenza globale e trasversale

sa armonizzare il vantaggio locale a favore di quello globale

ETICO

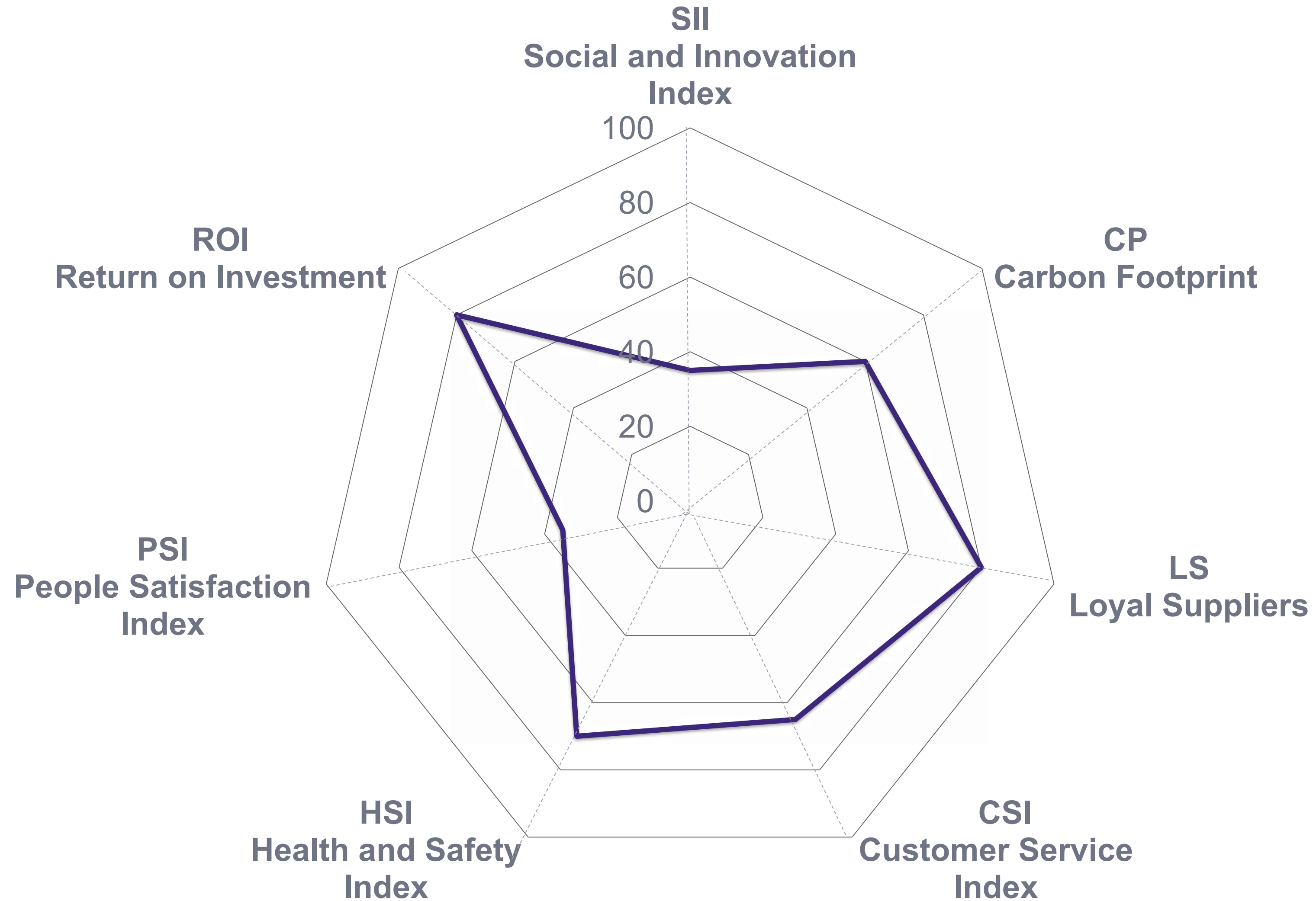
conosce le regole per la sostenibilità sociale

ha un approccio trasparente e corretto

sa prevedere l'impatto delle sue decisioni verso tutti gli stakeholder



LA BUSSOLA DELLA SOSTENIBILITÀ



IL NUOVO APPROCCIO


INNOVAZIONE SOSTENIBILE

CONOSCENZA
TECNICA



CULTURA
ETICA





Conoscenza **tecnica** e cultura **etica**,
scienza e filosofia, tecnologia e arte
insieme per l'innovazione sostenibile.
Un approccio sistemico e globale, una
visione rinascimentale, appartenente
alla tradizione della cultura italiana,
che completano e valorizzano l'uomo
in tutte le sue valenze ed aspirazioni.

IL PENSIERO
SFERICO

maxxe

UN MASTER DI



IN COLLABORAZIONE CON



CON IL PATROCINIO DI

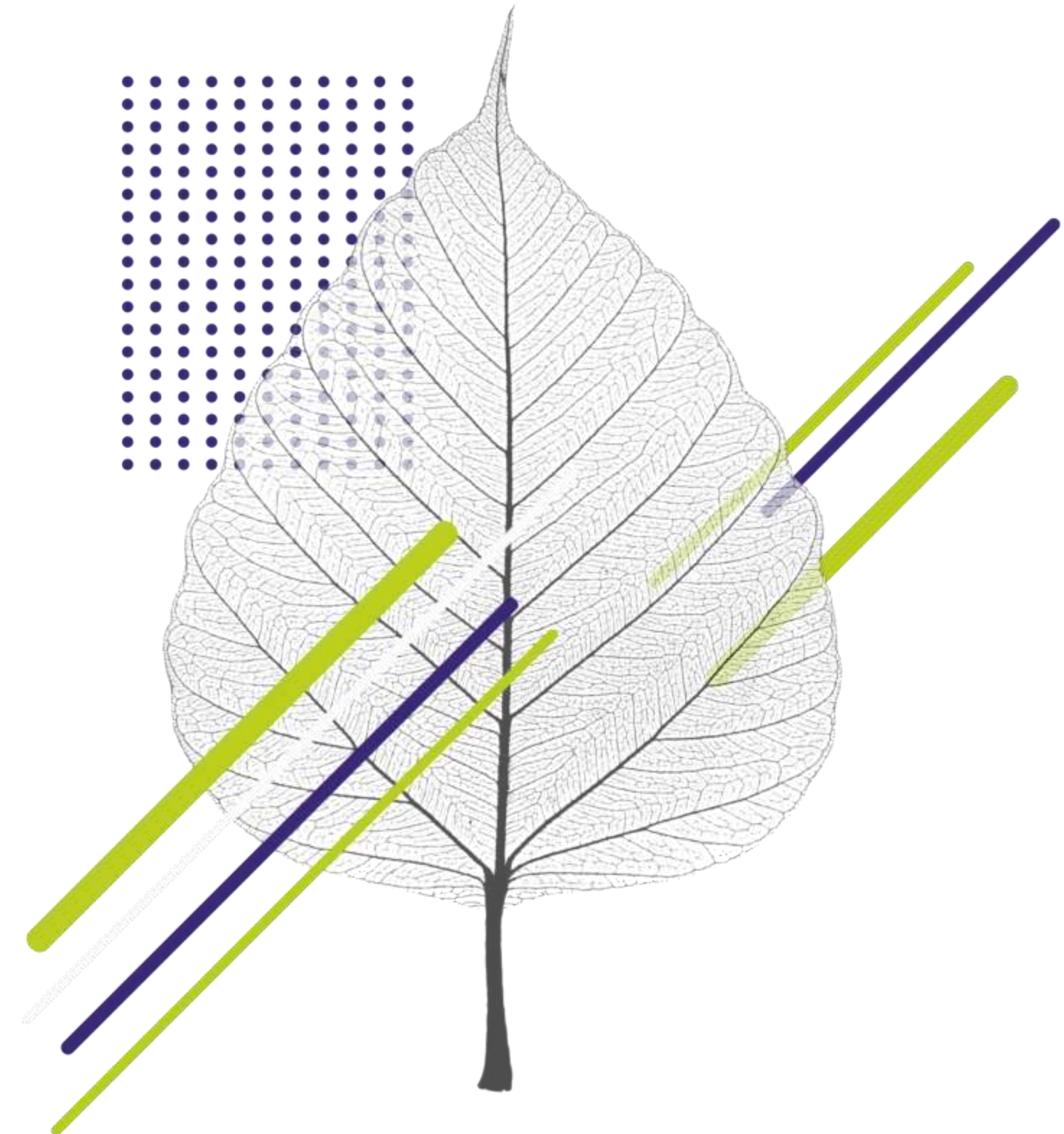


PARTNER TECNICI



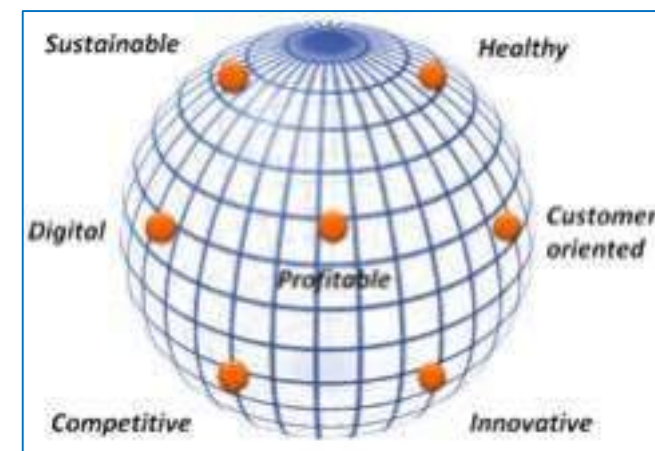
Tecnica ed etica per l'innovazione.

IL PERCORSO DIDATTICO MAXE 2023

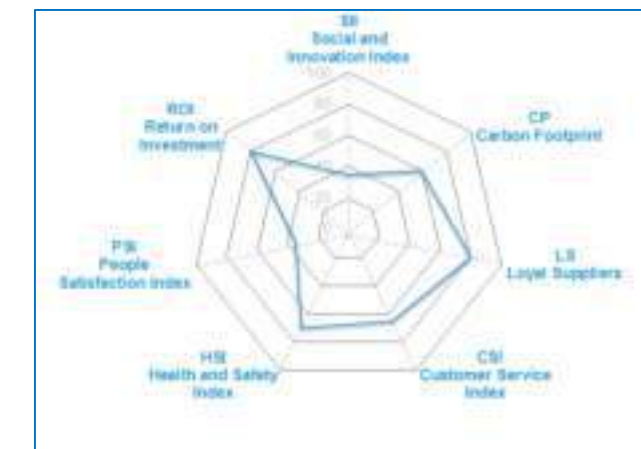


MAXE ANTICIPA SEMPRE I TEMPI

Il percorso



Sfera dell'eccellenza



La bussola della sostenibilità



Motore dell'innovazione

- Genera nuove idee
- Smuove i collaboratori



Visione sistemistica

- Declina la strategia aziendale sostenibile
- Indirizza all'ottimo globale



Padronanza delle tecniche

- Sceglie i tool più adatti
- Trasferisce il saper fare



- **MANAGER** o aspiranti manager
 - Produzione
 - Operation
 - Qualità
 - R&D
 - ...
- **PROFESSIONISTI** con desiderio di crescita
- **REQUISITO**
 - Diploma di istruzione secondaria superiore
- **PREFERENZE**
 - Almeno 3 anni di esperienza in azienda

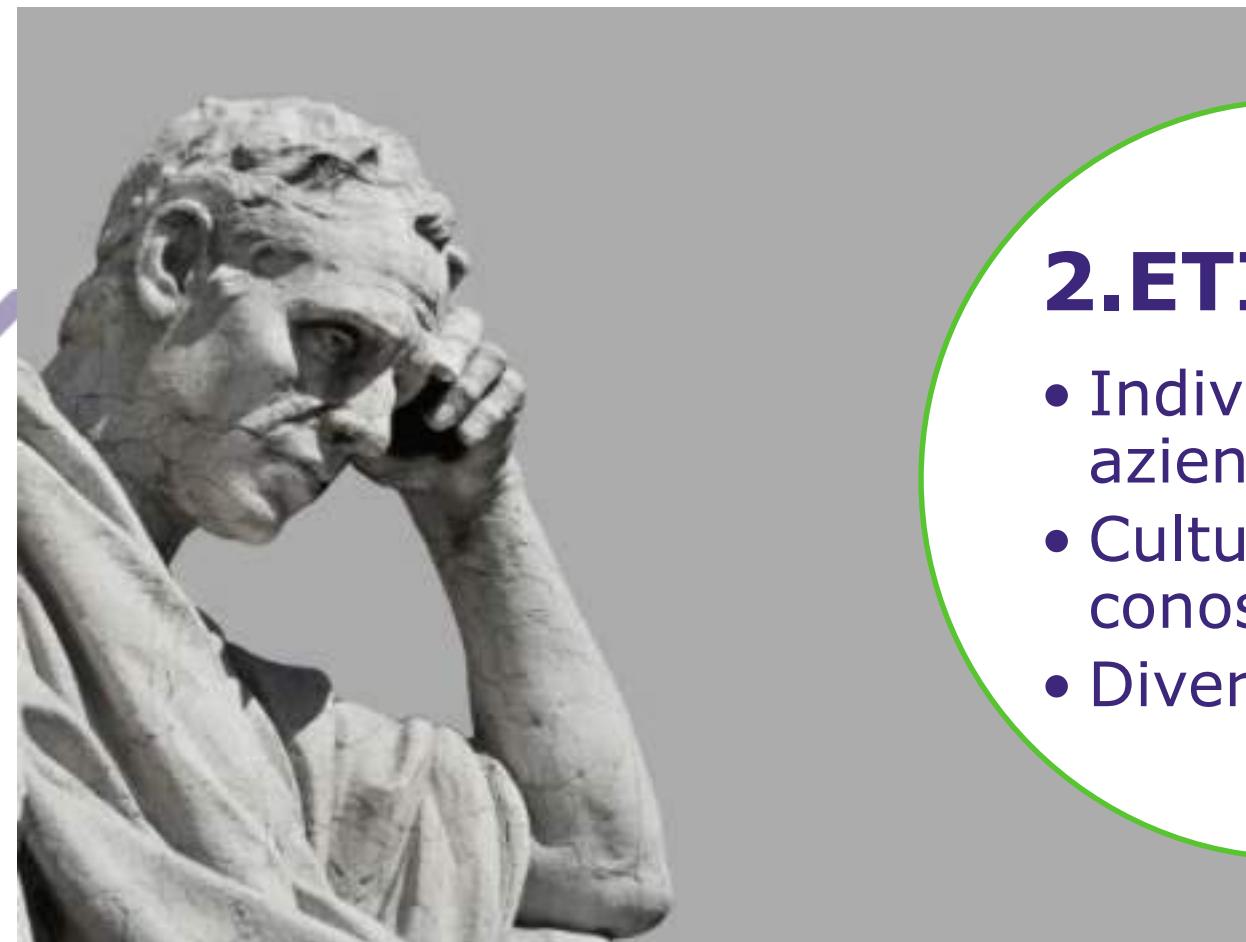


Colloquio di orientamento



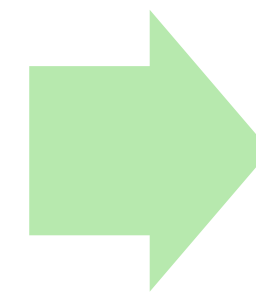
1.LEAN MNGT

- Strumenti Lean
- BPR
- Soft skills



2.ETICA

- Individuo e azienda
- Cultura e conoscenza
- Diversity mngt



3.INNOVAZIONE SOSTENIBILE

- Economia circolare
- Carbon footprint
- LCA
- Tecnologie 4.0

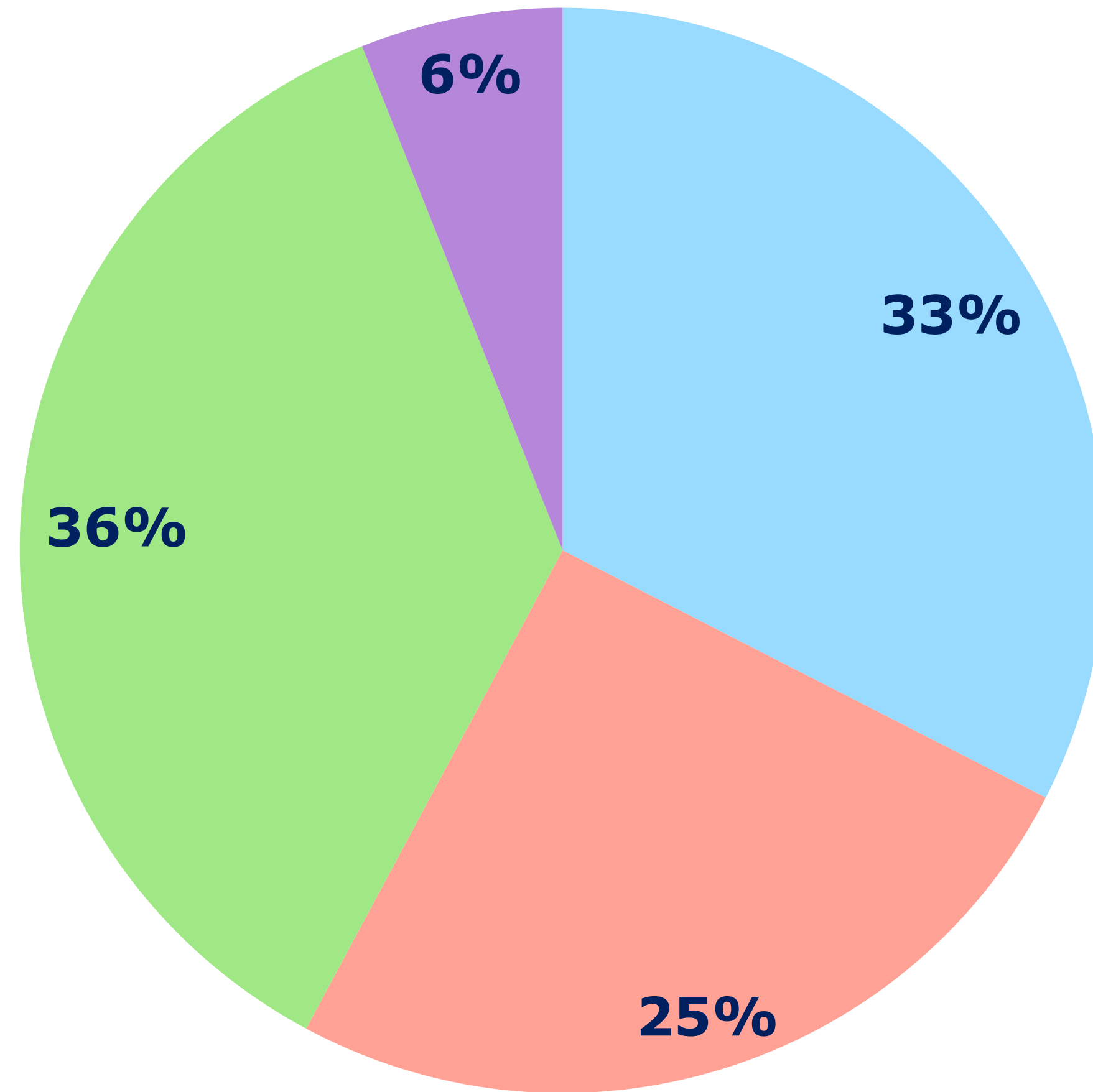


CORPO DOCENTI

maxe



Ripartizione durata



332 ore
40% pratica ed esperienziale

- 1. Lean management
- 2. Etica
- 3. Innovazione sostenibile
- 4. Esperienze esterne

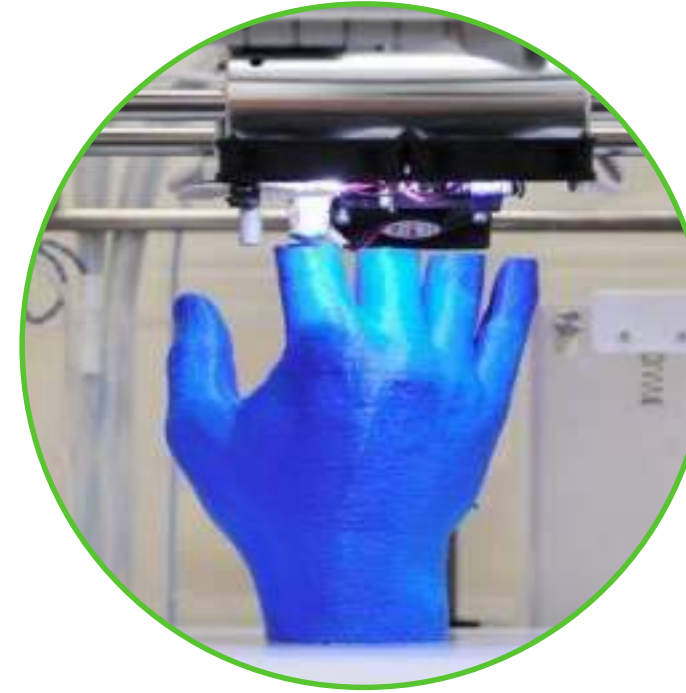
FORMAZIONE ESPERIENZIALE



Lean game



Simulazioni
d'aula



Laboratori



Analisi casi
reali



Esercitazioni



- **RILEVAMENTO** del contesto
 - Compreso nella quota di iscrizione, è una verifica preliminare in azienda delle predisposizioni al cambiamento e l'outline delle resistenze
- **AFFIANCAMENTO** nel progetto di cambiamento
 - Da concordare, è un tutoraggio nello sviluppo del progetto in azienda, permettendo all'innovazione di estendersi e radicarsi in profondità



SVILUPPO OPERATIVO DELL'EDIZIONE



LEZIONI: cadenza bimensile 8 ore venerdì + 8 ore sabato

PROJECT WORK

INNOVAZIONE APPLICATA

1° TEST

2° TEST


ESAME ORALE CERTIFICAZIONE
Ente accreditato
ACCREDIA
(AICQ-SICEV)

COORDINAMENTO DIDATTICO

Mag-2023 Apr-2024



▪ **NUMERI** ad oggi



PARTECIPANTI

• 53 persone



AZIENDE

• 33 aziende



PARTECIPAZIONE

• Più di 85% delle ore



▪ **ESEMPI DI PROGETTI DI INNOVAZIONE**

Analisi di guasto in sviluppo nuovo prodotto

Diminuzione tasso di guasto prodotto

Start-up innovative

BPR e nuovo ERP

Ottimizzazioni linee produttive

Ottimizzazioni logistiche

Nuovo modello di business sostenibile



- **FINANZIABILITÀ** del corso
 - attraverso le risorse, i piani e gli avvisi dei diversi fondi interprofessionali per i dipendenti e i dirigenti delle aziende (ad es. Fondimpresa e Fondirigenti)
- **SUPPORTO** nella domanda
 - CSMT e i partner del master mettono a disposizione il proprio supporto per presentazione, gestione e rendicontazione dei piano



COSTO di ISCRIZIONE

- Primo iscritto: 7.500 € + IVA
- Secondo iscritto: 6.800 € + IVA
- Terzo iscritto e successivi: 6.000 € + IVA

EARLY BOOKING

- Primo iscritto: 6.900 € + IVA
- Secondo iscritto: 6.500 € + IVA
- Terzo iscritto e successivi: 5.800 € + IVA

The image features a white background with decorative diagonal lines in the corners. In the top-left and bottom-right corners, there are three parallel lines in shades of purple, blue, and green. In the top-right and bottom-left corners, there are three parallel lines in shades of green, blue, and purple. The word "maxxe" is centered in the middle of the page.

maxxe